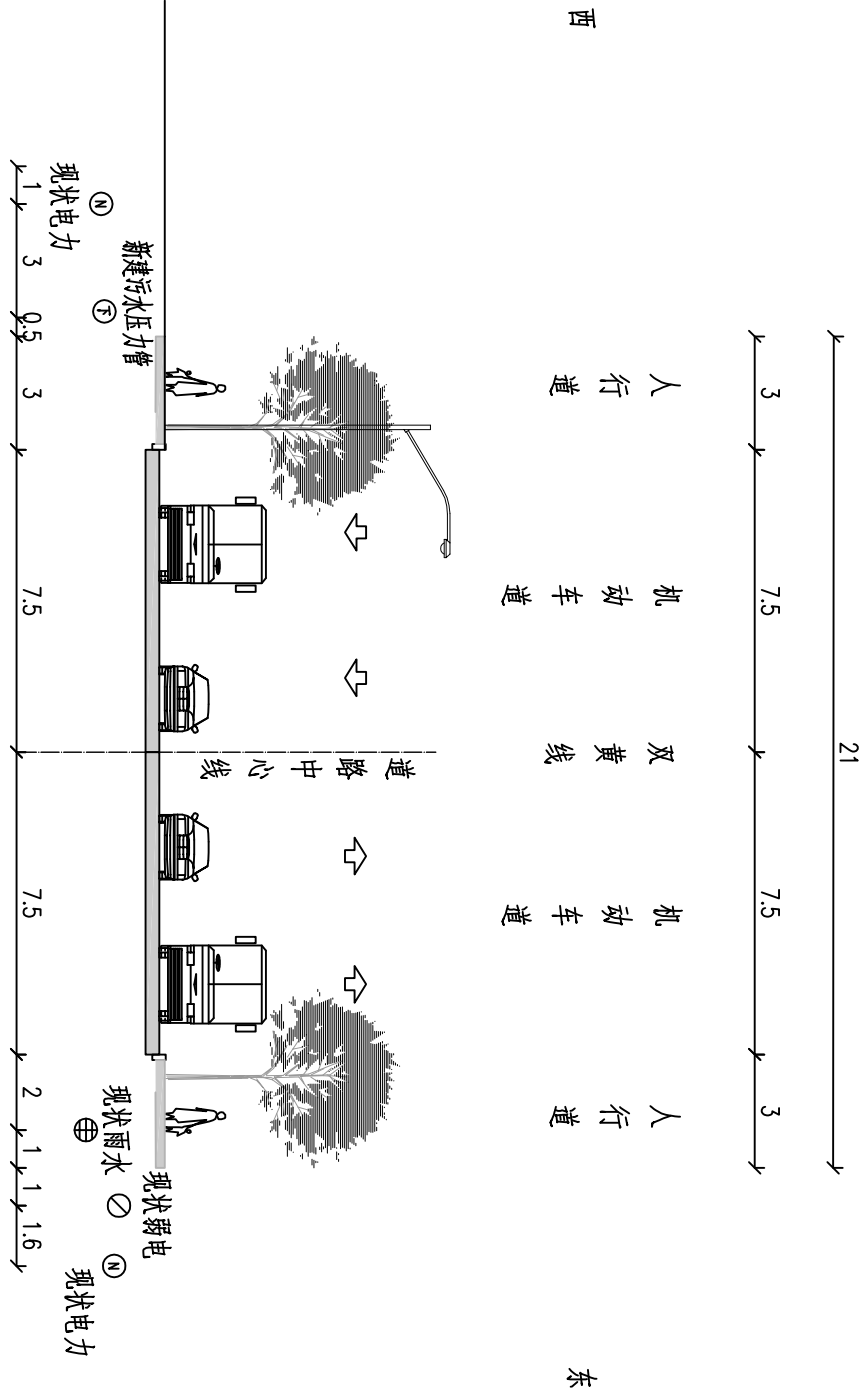


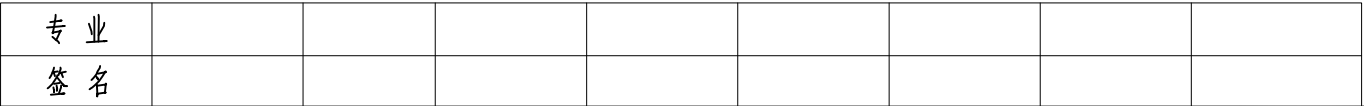

管线综合横断面图



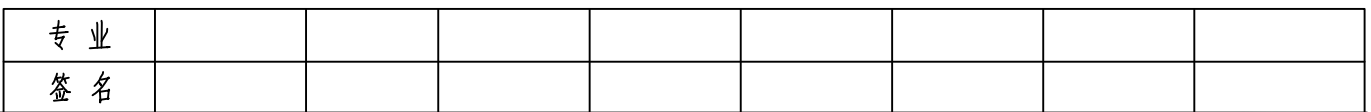
- 图例
- ⊕ --- 雨水
  - ⊗ --- 燃气
  - ⊗ --- 路灯电缆
  - ⊕ --- 污水
  - ⊕ --- 电力
  - ⊗ --- 弱电综合
  - ⊕ --- 给水

- 1、本图尺寸以厘米为单位，绘图比例为1:200。
- 2、本图依据道路横断面设计等相关资料与《城市工程管线综合规划规范》（GB50289-2016）而设计。
- 3、本次新建污水压力管，管线间距由于受道路宽度、用地等影响，不满足规范要求时，应根据实际情况采取安全措施或局部调整管位。

安徽省交通规划设计研究总院股份有限公司	项目名称	天门山大道（西湖三路-朱永路）污水压力管网工程	设计阶段	施工图设计	分项负责人		设计		审核		图号	SG-PS-01
ANHUI TRANSPORT CONSULTING&DESIGN INSTITUTE CO., LTD.	图名	管线综合横断面图	分项工程	排水工程	专业负责人		复核		审定		日期	2024.12



专 业								
签 名								



安徽省交通规划设计研究总院股份有限公司 ANHUI TRANSPORT CONSULTING&DESIGN INSTITUTE CO., LTD.	项目名称	天门山大道（西湖三路—朱永路）污水压力管网工程				设计阶段	施工图设计	分项负责人		设计		审核		图号	SG-PS-03
	图名	污水平面图				分项工程	排水工程	专业负责人		复核		审定		日期	2024.12

专 业									
签 名									

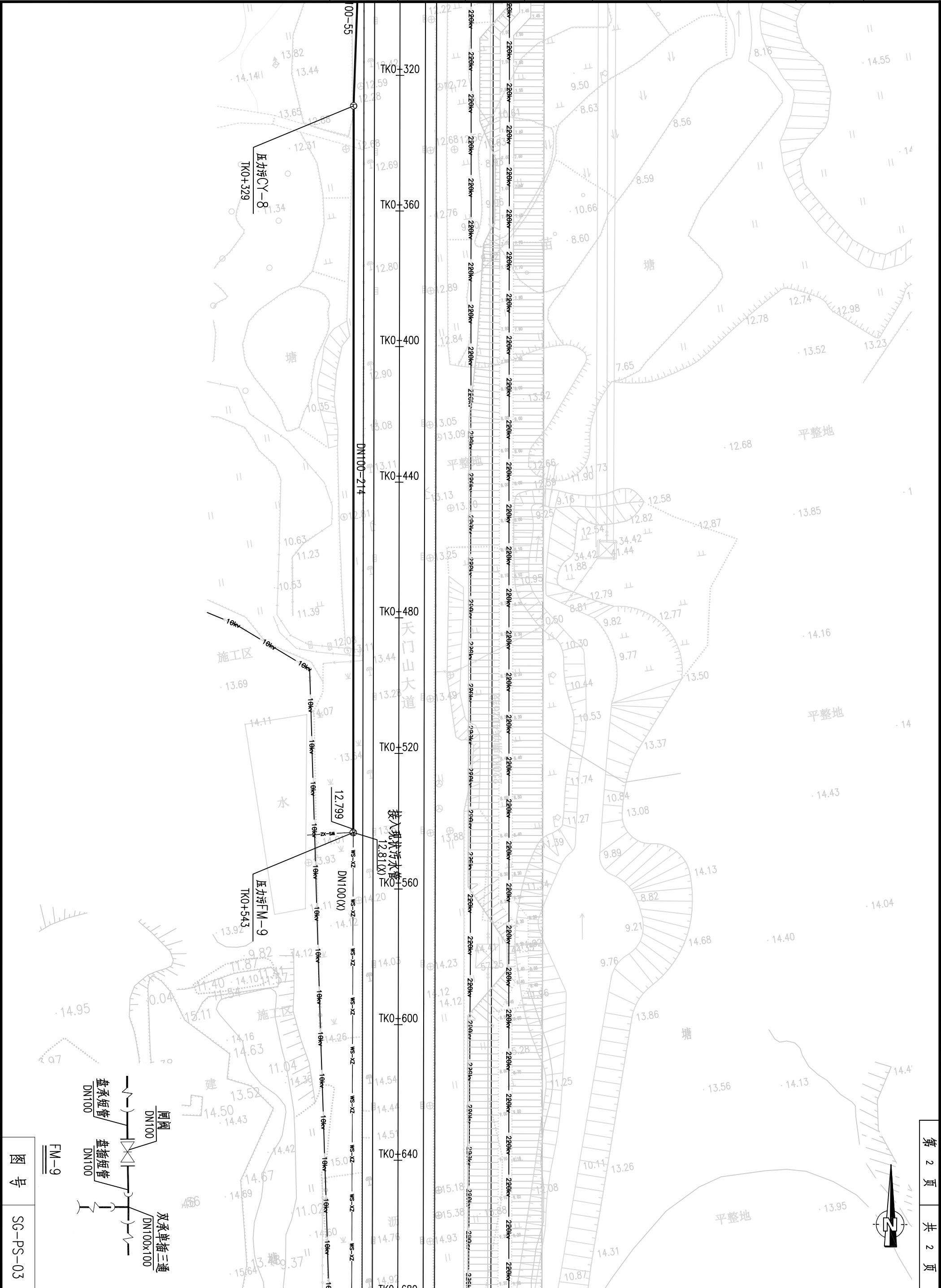
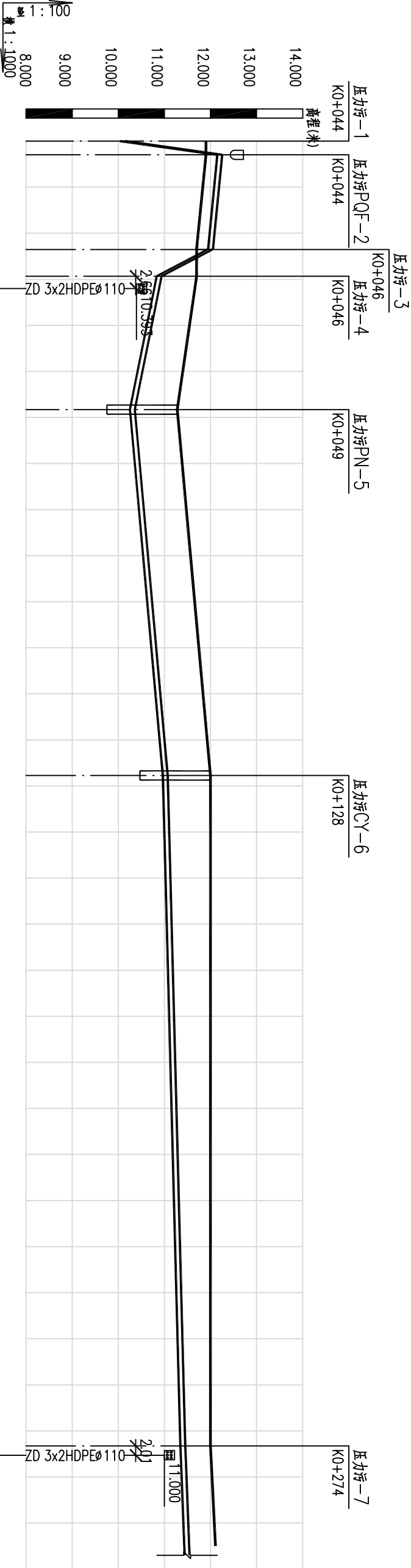


图 号	SG-PS-03
-----	----------

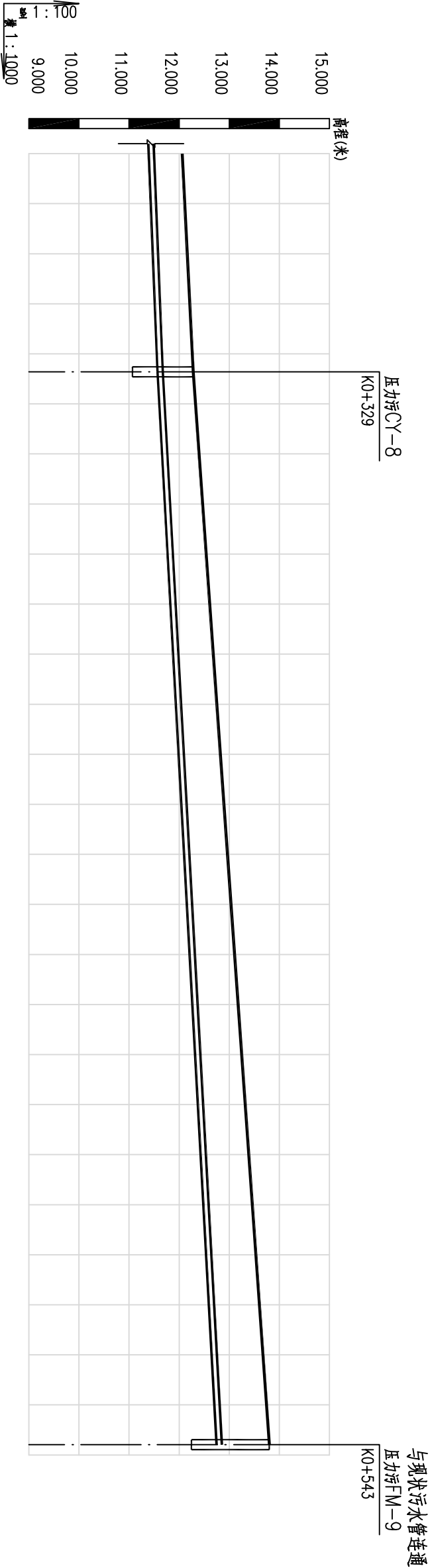


井编号	压力污-1      压力污-3      压力污-4      压力污PN-5      压力污CY-6      压力污-7						
	压力污PQF-2						
管径及坡度	DN120 7.0‰	DN100 9.8‰	DN100 10.0‰	DN100 19.0‰	DN100 20‰	DN100 9‰	DN100 4‰
平面距离	3	21	6	29	79	146	55(22)
管顶覆土	1.75	-0.36	-0.36	-0.35	0.76	0.92	0.54
设计管中心标高	10.091	12.201	12.000	11.986	10.885	10.306	11.399
设计地面标高	11.900	11.900	11.700	11.700	11.661	11.280	12.010
自然地面标高	11.900	11.900	11.700	11.661	11.382	12.000	12.032
道路桩号	K0+044 K0+044	K0+046 K0+046 K0+046	K0+049	K0+060	K0+080	K0+100	K0+120

专业	签名								

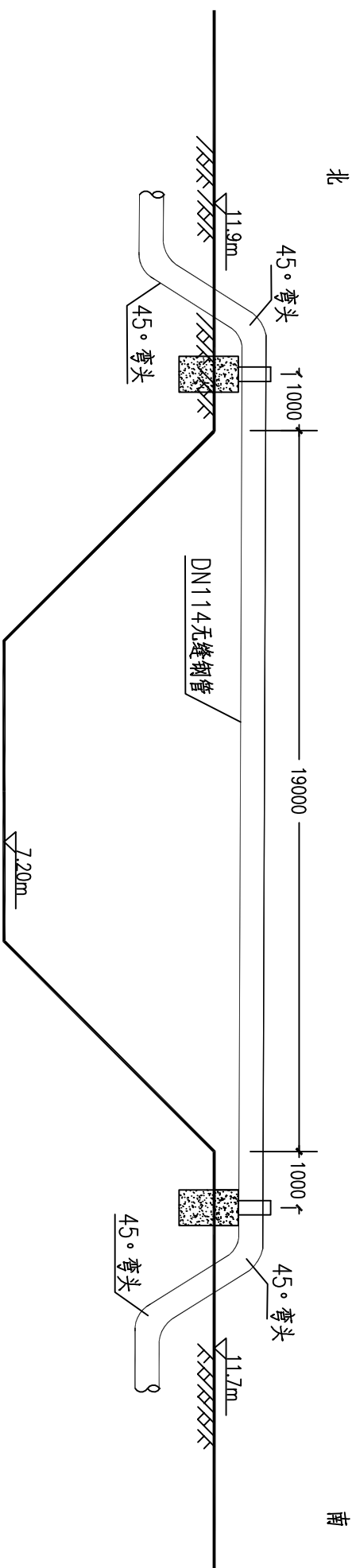
安徽省交通规划设计研究院股份有限公司	项目名称	天门山大道(西湖三路-朱永路)污水压力管网工程	设计阶段	施工图设计	分项负责人		设计		审核		图号	SG-PS-04
ANHUI TRANSPORT CONSULTING&DESIGN INSTITUTE CO., LTD.	图名	污水纵断面图	分项工程	排水工程	专业负责人		复核		审定		日期	2024.12

专 业								
签 名								

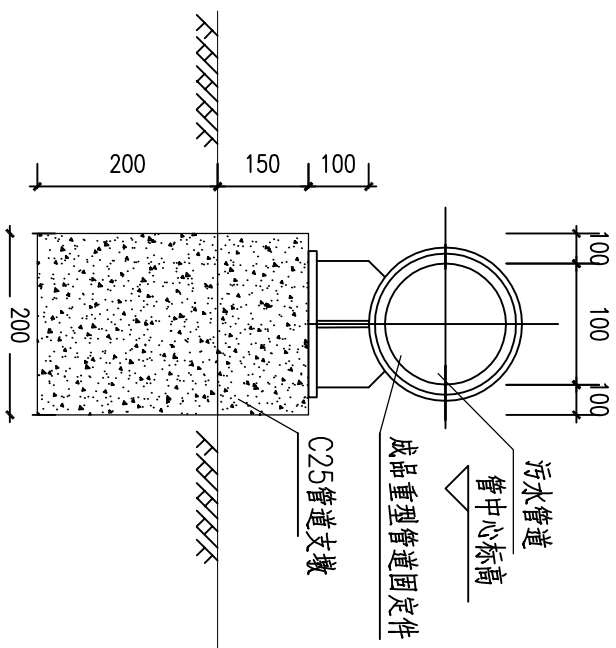


井编号	管径及坡度	平面距离	管顶覆土	设计管中心标高	设计地面标高	自然地面标高	道路桩号
压力污CY-8							
	DN100 4%	55(44)					
压力污FM-9							
	DN100 5.5%	214					
K0+285			0.55	11.446	12.059	12.059	
K0+300			0.57	11.504	12.133	12.133	
K0+320			0.59	11.584	12.234	12.234	
K0+329			0.6	11.620	12.280	12.280	
K0+340			0.62	11.681	12.358	12.358	
K0+360			0.65	11.791	12.500	12.500	
K0+380			0.68	11.901	12.642	12.642	
K0+400			0.71	12.011	12.783	12.783	
K0+420			0.75	12.121	12.925	12.925	
K0+440			0.78	12.231	13.067	13.067	
K0+460			0.81	12.341	13.209	13.209	
K0+480			0.84	12.451	13.351	13.351	
K0+500			0.87	12.561	13.493	13.493	
K0+520			0.9	12.671	13.634	13.634	
K0+540 K0+543			0.94 0.94	12.781 12.799	13.776 13.800	13.776 13.800	

专 业								
签 名								



支墩做法示意图



污水支墩布置详图

- 注
- 1、本图单位均以mm计。
  - 2、支墩表面设置 $\phi 8$ 表层钢筋网,钢筋间距为 $10 \times 10$ cm,净保护层3cm。
  - 3、支墩高度根据管网及管道固定件安装要求调整。
  - 4、管道外露处外包聚氨酯保温材料。

安徽省交通规划设计研究总院股份有限公司 ANHUI TRANSPORT CONSULTING & DESIGN INSTITUTE CO., LTD.	项目名称	天门山大道（西湖三路—朱永路）污水压力管网工程							
	图 名	支墩大样图							
		设计阶段	施工图设计	分项负责人		设计		审 核	
		分项工程	排水工程	专业负责人		复 核		审 定	
						</			